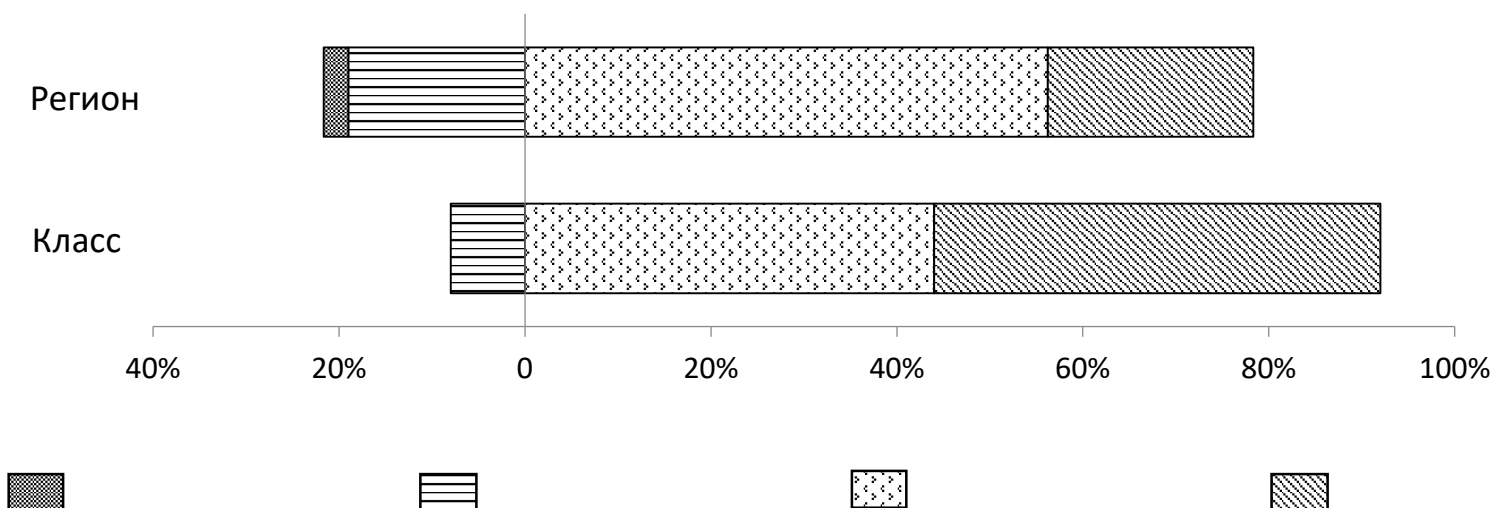
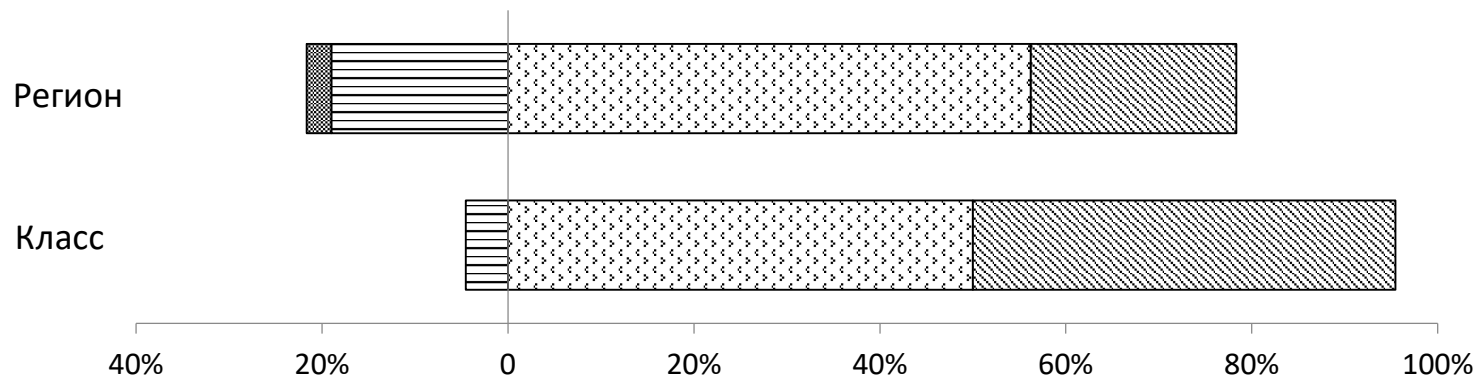


**Результаты краевой диагностической работы по читательской грамотности  
(4 «А» класс, 2020/2021 уч. год)**

			Среднее значение по классу	Среднее значение по региону
Успешность выполнения	Вся работа (балл по 100-балльной шкале)		55	45
	Успешность выполнения заданий по группам умений (% от максимального балла за задания данной группы)	Общее понимание текста, ориентация в тексте	75,56%	63,75%
		Глубокое и детальное понимание содержания и формы текста	66,85%	53,94%
		Использование информации из текста для различных целей	57,60%	42,61%
Уровни читательской грамотности (% учащихся, результаты которых соответствуют данному уровню)	Базовый уровень (включая повышенный)		92,00%	78,35%
	Повышенный уровень		48,00%	22,11%



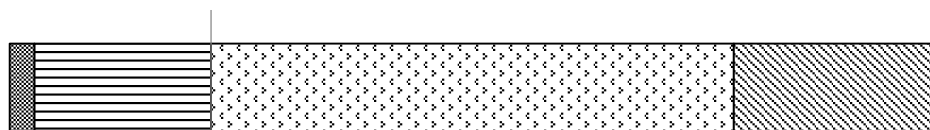
	Недостаточный	Пониженный	Базовый	Повышенный
	Уровни читательской грамотности (% учащихся, результаты которых соответствуют данному уровню)			
	Недостаточный	Пониженный	Базовый	Повышенный
<b>Класс (%)</b>	0,00%	8,00%	44,00%	48,00%
<b>Регион (%)</b>	2,63%	19,01%	56,24%	22,11%
<b>Результаты краевой диагностической работы по читательской грамотности (4 «Б» класс, 2020/2021 уч. год)</b>				
			<b>Среднее значение по классу</b>	<b>Среднее значение по региону</b>
<b>Успешность выполнения</b>	<b>Вся работа (балл по 100-балльной шкале)</b>		60	45
	<b>Успешность выполнения заданий по группам умений (% от максимального балла за задания данной группы)</b>	<b>Общее понимание текста, ориентация в тексте</b>	79,80%	63,75%
		<b>Глубокое и детальное понимание содержания и формы текста</b>	70,83%	53,94%
		<b>Использование информации из текста для различных целей</b>	57,50%	42,61%
<b>Уровни читательской грамотности (% учащихся, результаты которых соответствуют данному уровню)</b>	<b>Базовый уровень (включая повышенный)</b>		95,45%	78,35%
	<b>Повышенный уровень</b>		45,45%	22,11%



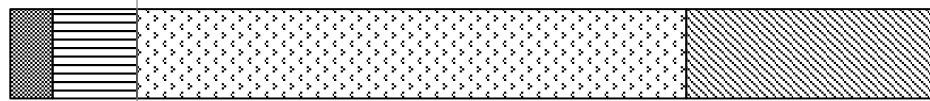


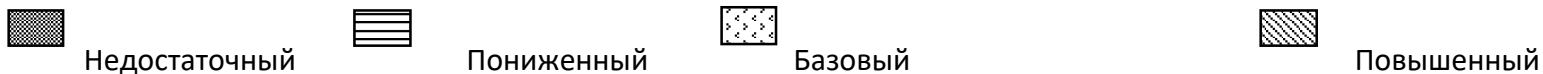
	Уровни читательской грамотности (% учащихся, результаты которых соответствуют данному уровню)			
	Недостаточный	Пониженный	Базовый	Повышенный
<b>Класс (%)</b>	0,00%	4,55%	50,00%	45,45%
<b>Регион (%)</b>	2,63%	19,01%	56,24%	22,11%
<b>Результаты краевой диагностической работы по читательской грамотности (4 «В» класс, 2020/2021 уч. год)</b>				
			<b>Среднее значение по классу</b>	<b>Среднее значение по региону</b>
<b>Успешность выполнения</b>	<b>Вся работа (балл по 100-балльной шкале)</b>		47	45
	<b>Успешность выполнения заданий по группам умений (% от максимального балла за задания данной группы)</b>	<b>Общее понимание текста, ориентация в тексте</b>	68,69%	63,75%
		<b>Глубокое и детальное понимание содержания и формы текста</b>	55,17%	53,94%
		<b>Использование информации из текста для различных целей</b>	47,05%	42,61%
<b>Уровни читательской грамотности (% учащихся, результаты которых соответствуют данному уровню)</b>	<b>Базовый уровень (включая повышенный)</b>		86,36%	78,35%
	<b>Повышенный уровень</b>		27,27%	22,11%

Регион



Класс

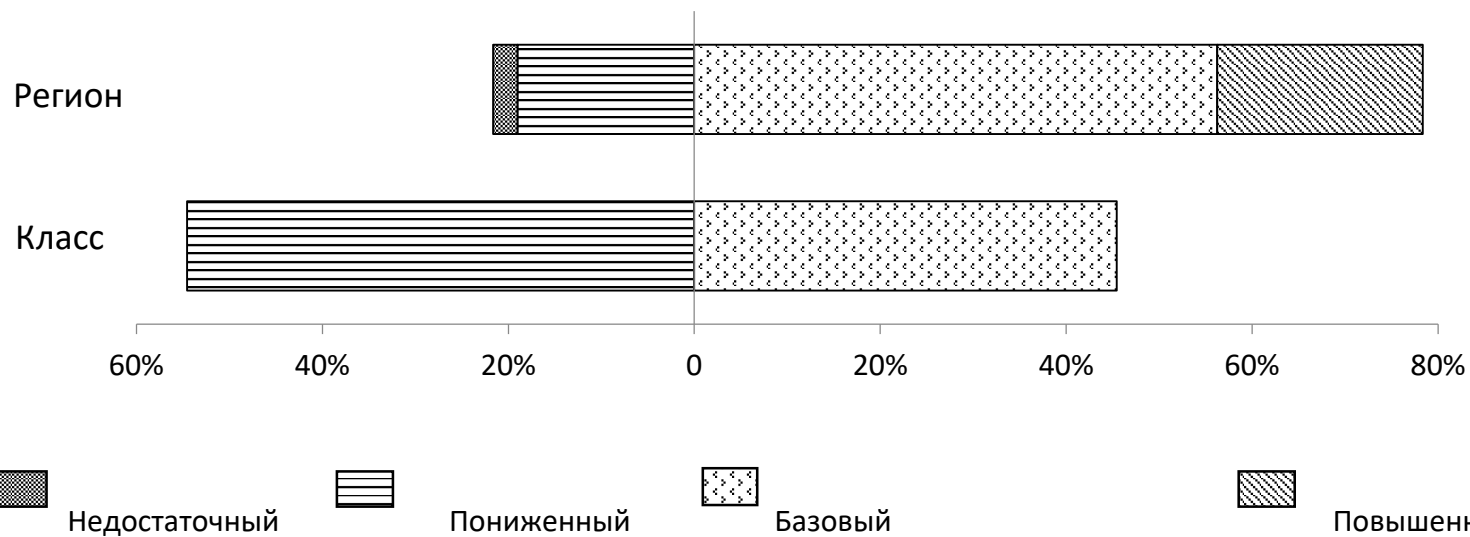




	Уровни читательской грамотности (% учащихся, результаты которых соответствуют данному уровню)			
	Недостаточный	Пониженный	Базовый	Повышенный
<b>Класс (%)</b>	4,55%	9,09%	59,09%	27,27%
<b>Регион (%)</b>	2,63%	19,01%	56,24%	22,11%

**Результаты краевой диагностической работы по читательской грамотности  
(4 «Г» класс, 2020/2021 уч. год)**

			Среднее значение по классу	Среднее значение по региону
<b>Успешность выполнения</b>	<b>Вся работа (балл по 100-балльной шкале)</b>		34	45
	<b>Успешность выполнения заданий по группам умений (% от максимального балла за задания данной группы)</b>	<b>Общее понимание текста, ориентация в тексте</b>	38,38%	63,75%
		<b>Глубокое и детальное понимание содержания и формы текста</b>	38,53%	53,94%
		<b>Использование информации из текста для различных целей</b>	26,14%	42,61%
<b>Уровни читательской грамотности (% учащихся, результаты которых соответствуют данному уровню)</b>	<b>Базовый уровень (включая повышенный)</b>		45,45%	78,35%
	<b>Повышенный уровень</b>		0,00%	22,11%



	Уровни читательской грамотности (% учащихся, результаты которых соответствуют данному уровню)			
	Недостаточный	Пониженный	Базовый	Повышенный
Класс (%)	0,00%	54,55%	45,45%	0,00%
Регион (%)	2,63%	19,01%	56,24%	22,11%